

**Calme et Tourments  
Benjamin Gozlan****Du 13 au 24 octobre 2015****Vernissage le 13 octobre 2015 à 18h30****Nocturne le 20 octobre 2015 à 18h30****Informations**

BAB's Galerie  
27 rue Casimir Périer  
75 007 Paris  
[www.babsgalerie.fr](http://www.babsgalerie.fr)  
M° : Varenne (ligne 13) ou Solferino (ligne 12)

Jours et horaires d'ouverture

Le mardi, jeudi, vendredi de 11h30 à 19h  
et le samedi de 11h30 à 15h30

**Contact**

[babsgalerie@gmail.com](mailto:babsgalerie@gmail.com)  
Tél. 06 52 58 57 42

**BAB's Galerie**

**Calme et Tourments par Benjamin Gozlan à la  
 BAB's Galerie  
 Du 13 au 24 octobre 2015**

**Benjamin Gozlan**, peintre, nous émerveille avec son univers mythologique où se mêlent ombres et silhouettes de personnages fantômes de mythes fameux.

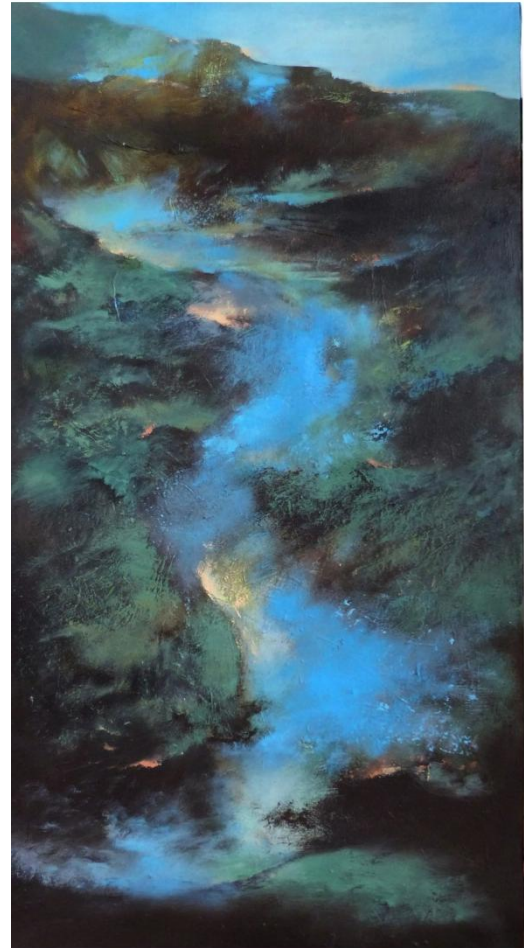
Dans son œuvre, la couleur est être primordiale. Elle inonde la toile empreinte de mouvement et de matière, elle guide notre regard et fait naître en nous une émotion toute particulière. Une idée de fuite ou de voyage est souvent perceptible.

Devant les toiles de l'artiste le visiteur se trouve face à une immensité qui oscille entre calme et tourments.

Des influences sont pressenties, celle de Bacon en ce qui concerne le traitement de la couleur mais aussi de Goya, ce dont l'artiste ne se cache pas, dans son envie de transcrire l'ineffable.

Ces toiles sombres sont transpercées d'une lumière pure et éclatante. De ces jeux de lumière transparait une atmosphère qui rappelle les peintres classiques. On peut y retrouver une ambiance similaire à celles de certaines œuvres majeures du 7<sup>ème</sup> art.

Toutes ces raisons font de Benjamin Gozlan un artiste extrêmement talentueux, que la BAB's Galerie aime et expose et collectionne depuis maintenant plus de 10 ans.



**A votre tour de découvrir Le Calme et les Tourments peints magnifiquement par Benjamin Gozlan, du 13 au 24 novembre 2015.**

**Un vernissage est organisé le 13 novembre à Partir de 18h30 et une Nocturne le 20 octobre à partir de 18h.**



Benjamin Gozlan

Travail de la matière, du mouvement violent, de l'épaisseur de l'huile qui accompagne le mouvement de la figure jusqu'en dehors du tableau, vers le spectateur et déborde outrageusement des seuils au-delà desquels elle n'a plus sa place. Peintures rupestres toutes de jeux de lumières. On y distingue des silhouettes, peut-être seulement des ombres, des bribes d'hommes, sans déterminations autres que les dynamiques dans lesquelles sont pris leurs gestes... Sont-ce des hommes seuls où en groupes, des femmes, des enfants, des faunes ou encore des centaures? Ils n'existent que pour autant qu'ils agissent, qu'ils sont en lutte et en tension dans ces grandes toiles sombres percées de lumières chatoyantes, cérémonies païennes, antiques représentations de descentes aux flambeaux, où de descentes aux enfers pour celles où tourbillonnent d'oranges et sombres volutes. Silhouettes de mouvements pris dans leur durée et non pas stérilement fixés. Gozlan nous communique l'élan qu'avait su retenir un Delacroix dans ses esquisses de scènes de chasse au lion. Gozlan peint le déploiement temporel de l'affectivité. Peinture pathétique, peinture face à laquelle le silence dérange tant on cherche en déceler le hurlement secret, peinture romantique de l'artiste déterminé – jusqu'aux plus hautes extases de la souffrance – à exprimer les couleurs et les directions authentiques, c'est-à-dire toujours singulières, de la réalité.

- GREGORY FOUCHER



## Benjamin Gozlan CV

Né le 13 juin 1974 à Paris

### FORMATION

2000 : Diplômé des Arts Décoratifs, Paris.

1999 : Ecole de Beaux Arts, Erasmus. Barcelone, Espagne.

1998 : Diplômé des Arts Appliquées Duperré, Paris.

1993 : Baccalauréat Lettres et Arts.

Responsable des visuels France Inter, Culture, Bleu.

### PARCOURS ARTISTIQUE

2014

Exposition personnelle HONG KONG, Chine. A2Z gallery.

Exposition personnelle « De sombres étendues », Paris Galerie du CROUS.

2013 :

Exposition Galerie Les arts, Clermont Ferrant.

2012 :

Exposition Galerie MEDIA ART, rue Quincampoix, Paris.

Exposition Galerie Metanoïa , rue Quincampoix, Paris

2011 :

Exposition cabinet d'avocats Hogan & Lovell's.

Exposition collective Trafic Galerie. Paris.

Exposition personnelle " Le signe de Caïn " Galerie Estace.

Exposition SLICK foire off FIAC, Galerie Estace.

2010 :

Exposition collective Solyanka State Gallery, Moscou.

Exposition collective HIMALAYAS ART MUSEUM. Shanghai, Chine.

Exposition collective " TO BE CONTINUED " Show-room A2Z ART.

2009 :

Exposition "Slick" Foire Off FIAC. Galerie Estace.

Exposition cabinet d'avocats August & Debouzy. Paris

Exposition " A SPARK IN THE DARK " Show-room A2Z ART.

## Benjamin Gozlan CV suite.

2008

Galerie Estace - Paris

Galerie Charlotte Norberg – Paris

SLICK (en off de la FIAC) - Le 104 – Paris

2007

La Générale des Arts – Exposition  
collective, « A la limite... »

2006

Galerie CROUS Beaux-Arts – Paris

2000-2005

Galerie des Beaux-Arts Paris La Seine

1998-2008 Pleins Feux sur Ivry - Exposition collective





### LA BAB's GALERIE

**La BAB's Galerie est avant tout un rêve**, celui de sa fondatrice **Elisabeth Ndala**, celui de travailler avec des artistes et de les accompagner dans leur développement. A la tête de la BAB's Galerie, elle est l'initiatrice du projet **Versa** **Versa in the Mood for Street**, by BAB's Galerie, Après des études et un début de carrière dans le nucléaire en tant qu'Acheteuse et Chef de produit marketing, à 30 ans, Elisabeth Ndala ressent le **besoin de faire un bilan et de réinventer sa vie**. Après une année de formation en conduite de projet culturel et une expérience en galerie, **elle ouvre la BAB's Galerie, à Bagnole, fin 2012.**

**Elle se lance un premier défi** : prouver qu'un art de qualité a toute sa place en banlieue. Bagnole est donc un pari à sa hauteur. Elle y propose des expositions, mettant en avant des artistes confirmés, mais également des talents émergents. Art contemporain, moderne et Street Art : la ligne artistique de la galerie est avant tout basée sur le questionnement que suscite les oeuvres exposées chez le public. Susciter l'émotion, voilà ce qui préoccupe Elisabeth Ndala dans ses choix artistiques. Audacieuse et chaleureuse, Elisabeth Ndala a fait de sa galerie un espace à son image.

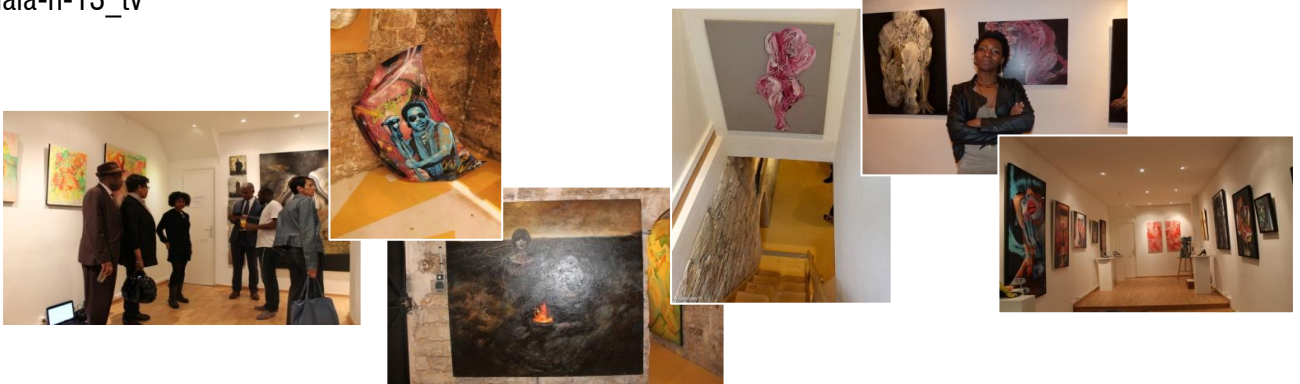
**Une vingtaine d'expositions plus tard**, le pari est gagné. C'est donc forte de son expérience Bagnoletaise qu'Elisabeth Ndala choisit de **passer à l'étape supérieure en s'installant dans le 7e arrondissement**. Elle ouvre son nouveau lieu d'exposition, la BAB's Galerie, le 10 avril 2015.

Mais changement de lieu ne signifie pas changement de ligne artistique : la BAB's Galerie conserve la recette de son succès en matière d'exposition, et continue de proposer des expositions novatrices et pertinentes.

### L'espace d'exposition

La BAB's Galerie est située au 27, rue Casimir Périer dans le 7e arrondissement de Paris. Sa vocation est de promouvoir des artistes contemporains, modernes et Street Art, qu'ils soient confirmés ou émergents. L'espace d'exposition est réparti sur deux salles : le RDC (28m<sup>2</sup>) et le sous-sol (cave voutée de 26m<sup>2</sup>), aménagé de façon à accueillir des œuvres.

**Dossier de presse BAB's Galerie** : [http://issuu.com/ndala/docs/dossier\\_presse-bab\\_s\\_galerie](http://issuu.com/ndala/docs/dossier_presse-bab_s_galerie) Expositions passées : [www.issuu.com/ndala](http://www.issuu.com/ndala) Vidéo : [https://www.dailymotion.com/video/x377nt6\\_valeurs-elisabeth-ndala-n-13\\_tv](https://www.dailymotion.com/video/x377nt6_valeurs-elisabeth-ndala-n-13_tv)



## **Informations**

BAB's Galerie  
27 rue Casimir Périer  
75 007 Paris  
[www.babsgalerie.fr](http://www.babsgalerie.fr)  
M° : Varenne (ligne 13) ou Solferino (ligne 12)

Jours et horaires d'ouverture  
Le mardi, jeudi, vendredi de 11h30 à 19h  
et le samedi de 11h30 à 15h30

## **Contact**

[babsgalerie@gmail.com](mailto:babsgalerie@gmail.com)  
Tél. 06 52 58 57 42



**BAB's Galerie**